



PR

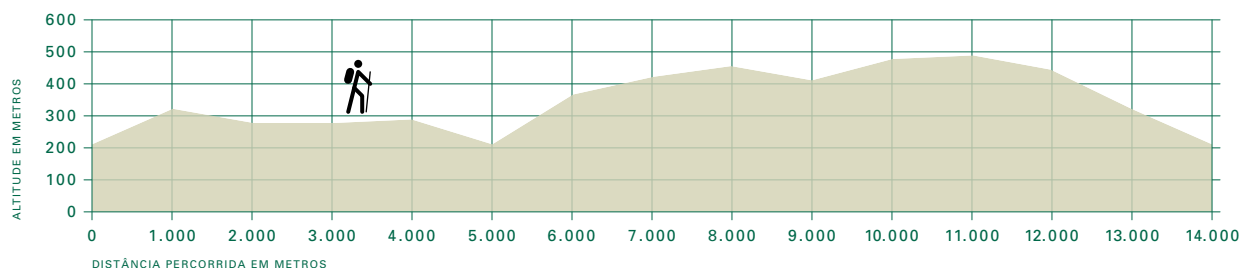
TRILHO DE AQUILINO PERCURSO PEDESTRE

REDE MUNICIPAL
DE PERCURSOS PEDESTRES
DE PAREDES DE COURA



REPRODUÇÃO INTERDITA

TEXTOS, FOTOS, LEVANTAMENTO, MARCAÇÃO E SINALIZAÇÃO: CLUBE CELTAS DO MINHO.
ZEGRÁFIC DESIGN
ABRIL 2005



O TRILHO DE AQUILINO é um percurso integrado na Rede Municipal de Percursos Pedestres de Paredes de Coura. Trata-se de um percurso marcado segundo as directrizes internacionais. Envolve as freguesias de Romarigães, Agualonga, Infesta, Rubiães e Cunha.

A este percurso foi dado o nome do célebre escritor português Aquilino Ribeiro, que calcorreou estas “Terras de Coyra” quando residia na antiga casa solarenga do Amparo, em Romarigães e que se tornou famoso com a sua obra prima “A Casa Grande de Romarigães”. Cabe salientar, pela sua importância histórica, que o nome da freguesia de Romarigães, deriva de Romariganes do antropónimo de origem goda “Romarigus” ou “Romariz”, o mesmo que dizer descendente de Romarigo ou Romariguez. O nome da freguesia já consta no Códice da Divisão dos Condados de Entre-Douro e Minho, de 1026. A antiguidade desta freguesia é também confirmada pela toponímia existente, tais como Portela da Camboa, Alto da Cidade, Castro e Couto do Ouro.

Este percurso parte da igreja paroquial de Romarigães, junto à famosa Casa Grande. Contornando a igreja, viramos à direita em direcção ao lugar de Boavista, onde podemos admirar um conjunto de moinhos, seguindo caminho até ao aglomerado. Daqui, o trajecto faz-se pelos caminhos de servidão aos campos de cultivo e de pastagem que nos conduzem ao lugar da Breia, em Agualonga. Junto ao cruzeiro, viramos à direita para o lugar de Carvalhido, onde, tomando um caminho pela esquerda, seguimos por entre uma mancha florestal mista de carvalhos e pinheiro-bravo, que nos levará a desembocar na estrada. Aqui, podemos apreciar um moinho, bem como a casa senhorial do Outeiro, em Agualonga. Seguindo em frente, passamos pela igreja paroquial desta freguesia e daí subimos em direcção ao lugar de Trulhe.

Saindo do lugar, avistamos, à nossa esquerda, um bosque de cedros, pseudotsugas e carvalhos. Seguindo um caminho em terra que nos conduzirá à Quinta da Moreira, em Rubiães, continuamos em direcção ao lugar de Silverto, para tomar o percurso que nos levará a um conjunto de blocos graníticos, conhecido por Penedo do Macaco. Iniciando a descida e ladeando o monte, chegamos à estrada. Seguimos um caminho que, passado algum tempo, nos levará a entrar numa mancha florestal de elevada beleza e de destacada importância ecológica. Caminhando na via aberta pelo gasoduto, encontramos um cruzamento, onde viramos à esquerda, para seguirmos o caminho que nos levará aos moinhos do Poço das Cabanas, para, posteriormente, sairmos do lugar onde teve início este passeio nos trilhos de Aquilino Ribeiro.



Igreja Paroquial de Agualonga.

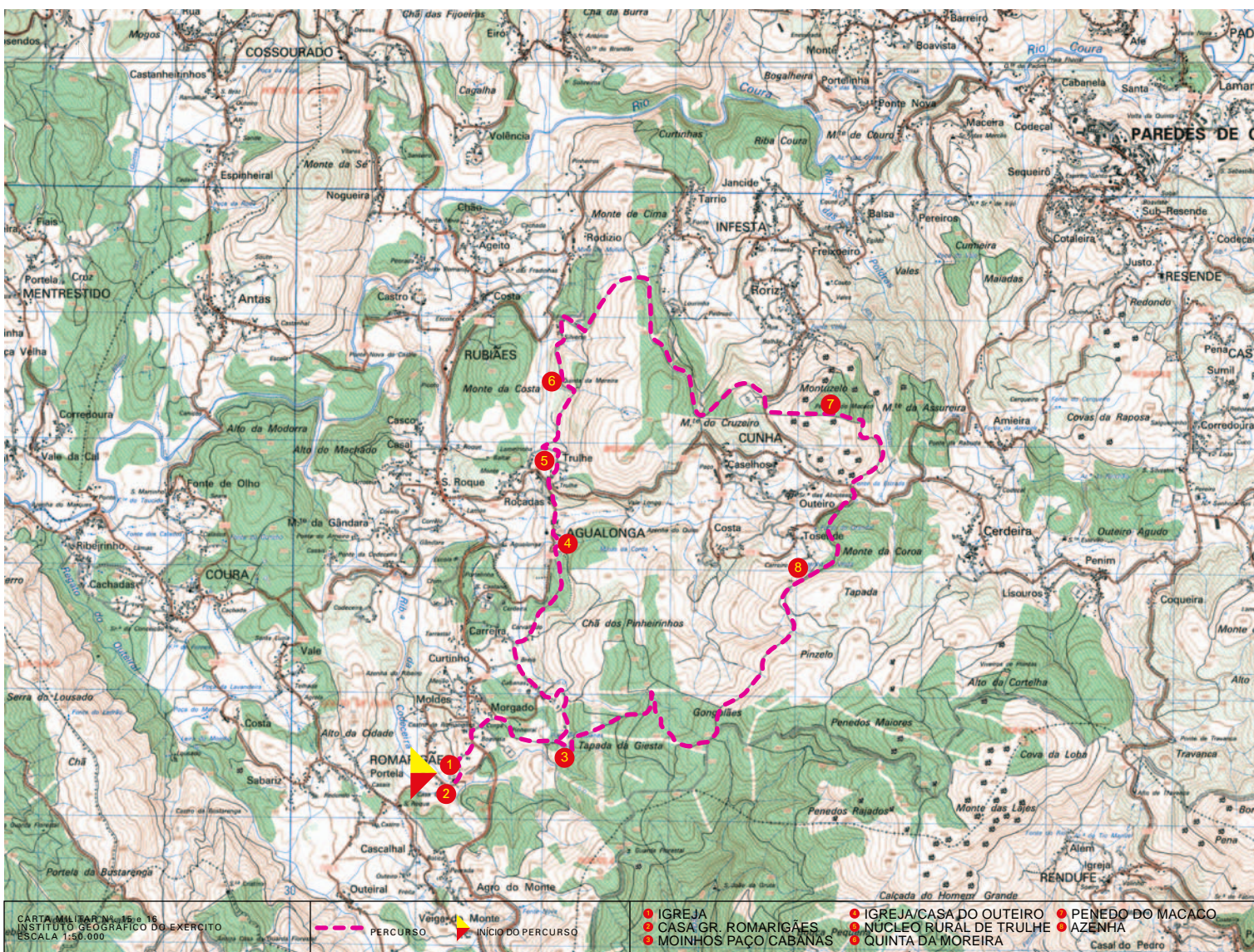
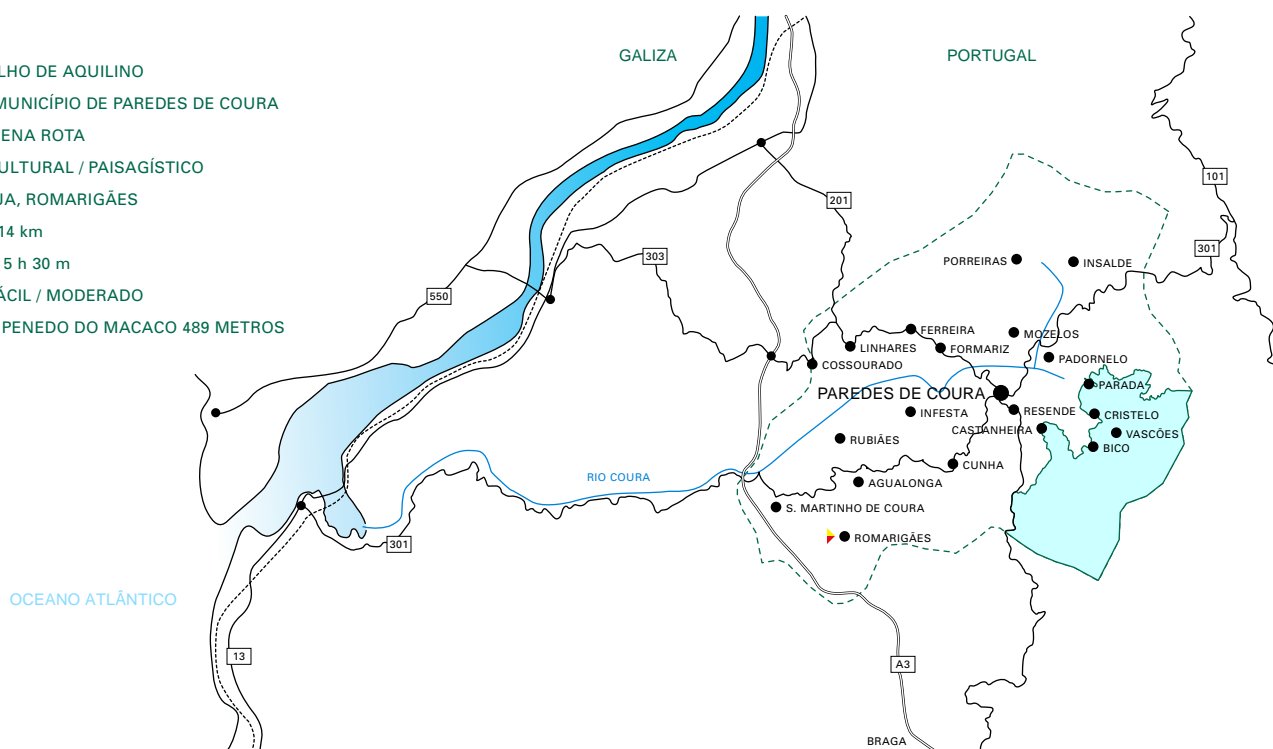


Pastagens.



Eira comunitária de Pomeiras.

NOME DO PERCURSO TRILHO DE AQUILINO
ENTIDADE PROMOTORA MUNICÍPIO DE PAREDES DE COURA
TIPO DE PERCURSO PEQUENA ROTA
ÂMBITO DO PERCURSO CULTURAL / PAISAGÍSTICO
PONTO DE PARTIDA IGREJA, ROMARIGÃES
DISTÂNCIA PERCORRIDA 14 km
DURAÇÃO DO PERCURSO 5 h 30 m
GRAU DE DIFICULDADE FÁCIL / MODERADO
COTA MÁXIMA ATINGIDA PENEDO DO MACACO 489 METROS



CARTA MILITAR Nº. 15.016
 INSTITUTO GEOGRÁFICO DO EXERCITO
 ESCALA 1:50.000

PERCURSO

INÍCIO DO PERCURSO

● IGREJA
● CASA GR. ROMARIGÃES
● MOINHOS PAÇO CABANAS
● IGREJA/CASA DO OUTEIRO
● NÚCLEO RURAL DE TRULHE
● QUINTA DA MOREIRA
● PENEDO DO MACACO
● AZENHA

REGULAMENTO

- Não saia do percurso marcado e sinalizado. Preste atenção às marcações.
- Evite fazer ruídos e barulhos.
- Respeite a propriedade privada. Feche portões e cancelas, não danifique as culturas.
- Não abandone o lixo.
- Cuidado com o gado. Não incomode os animais.
- Deixe a Natureza intacta. Não recolha plantas, animais ou rochas.
- Faça fogo apenas nos locais destinados para o efeito.
- Evite andar sozinho na montanha.
- Guarde o máximo cuidado nos dias de nevoeiro.
- Utilize sempre botas de montanha, impermeável e um chapéu.

PR PERCURSO PEDESTRE
 TRILHO DE AQUILINO - 14 km
 IGREJA D'AGUALONGA - 3 km

Placa de indicação de início do Percurso.
 PR significa que se trata de um percurso pedestre de Pequena Rota da Rede Municipal de Percursos Pedestres de Paredes de Coura.

= CAMINHO CERTO
X CAMINHO ERRADO
└ VIRAR À ESQUERDA
└ VIRAR À DIREITA

CÂMARA MUNICIPAL	251 780 100
POSTO DE TURISMO	251 783 592
PPCB	251 780 100
MUSEU REGIONAL	251 780 122
CENTRO CULTURAL	251 780 124
PISCINAS	251 780 102
BOMBEIROS	251 780 300
CENTRO DE SAÚDE	251 780 320
GNR	251 782 123
PROTECÇÃO À FLORESTA	117
SOS	112